

À QUI S'ADRESSE CETTE FORMATION ?

La formation s'adresse en ordre principal à des personnes désireuses de se former en vue de devenir formateur ou formatrice en entreprise ou dans le monde de l'action sociale.

Cette formation s'adresse aussi aux personnes souhaitant stabiliser des compétences acquises par la pratique.

MÉTHODES PÉDAGOGIQUES

La formation se veut théorique et pratique. Chaque module propose des enseignements et perspectives conceptuelles; favorise une appropriation via des travaux pratiques, du micro-teaching, un stage d'observation et des ateliers de formation.

ÉVALUATION ET CERTIFICATION UNIVERSITAIRE

L'étudiant.e réalise un travail de fin de formation (TFF). La préparation du TFF est initiée durant la formation et celui-ci est finalisé à la fin de la formation. L'étudiant.e propose une thématique en fonction d'une situation pratique issue du stage, à analyser à l'aide des enseignements issus des modules de la formation. Ce reporting d'analyse est rédigé individuellement et constitue le TFF.

La délivrance du certificat (10 ECTS) est soumise aux conditions suivantes : présence aux cours (80%), présence obligatoire pour les micro-teaching, réussite du TFF et réalisation des deux stages.

CRITÈRES D'ADMISSION

Chaque dossier d'inscription est soumis à l'approbation du Jury d'admission de la formation qui se prononce après examen du dossier.

Les candidat.e.s admissibles sont les personnes porteuses d'un diplôme de deuxième cycle (master) ; les détenteurs d'un bachelier avec 3 années d'expérience professionnelle ainsi que les détenteurs d'un CESS avec 5 années d'expérience professionnelle.

INFORMATIONS PRATIQUES

DROITS D'INSCRIPTION

Les inscriptions et admissions se font *via* le site :

<https://forms.office.com/r/EB4VbZN9z8>

Minerval : 1.550 €

Minerval réduit pour demandeur·r·se·s d'emploi : 990 €

HORAIRE ET LIEU

La formation se déroule en deux sessions : FuFA Cha (octobre - juin) & FuFA Bru (février - septembre). Elle se structure en deux temps : les séances de formation (durant 3-4 mois selon le calendrier académique) suivi d'une 2^e phase incluant : le stage, les ateliers de formation et la rédaction du TFF. Les dates de début des séances de formation seront communiquées prochainement. Les cours auront lieu les vendredis de 13h à 19h30.

RESPONSABLE ACADÉMIQUE

Prof. Michel SYLIN, ULB

INTERVENANT.E.S

Le corps enseignant est constitué de professeur.e.s universitaires et de professionnel.le.s du secteur ayant une longue expérience en formation d'adultes.

Les experts pressentis sont les suivants :

- ARTOIS Pierre
- DE COSTER Sophie - GILOT Olivier
- FOUCART Pascal
- GRYPAS Sébastien
- KOUABLAN Francine Esther - MAES Renaud
- SYLIN Michel - HOEVEN Isabel
- WYLOCK Daniel



CONTACTS



U.O. - wylock.daniel@uo-fw.be
+32 71 65 48 37
Marcucci Tiziana - +32 71 65 48 62
ULB - fufa@ulb.be

Formation universitaire de Formateurs d'Adultes – FuFA

FORMATION DE FORMATEURS D'ADULTES À CHARLEROI



Certificat universitaire

D'octobre 2023
à juin 2024

PROFESSIONNALISEZ VOTRE PRATIQUE DE FORMATEUR D'ADULTES

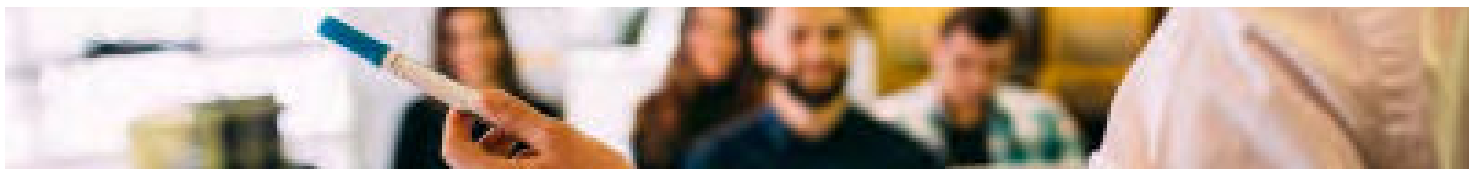
PRÉSENTATION DE LA FORMATION

Module 1	Pédagogie en formation d'adultes : APPRENDRE COMMENT, POURQUOI, PAR QUELS MOYENS ?
Module 2	Psychosociologie en formation : TRANSMETTRE QUELLES PRATIQUES ? QUELS OUTILS ?
Module 3	Psychosociologie du groupe et identité du formateur·trice : OSER SE TESTER, S'AMUSER ET SE CONSTRUIRE COMME FORMATEUR·TRICE
Module 4	Appropriations : stage d'observation et stage actif, ateliers de formation et TFF

OBJECTIFS

À l'issue de la formation, les participant.e.s seront capables de :

- construire un parcours de formation et des séquences d'apprentissage
- se situer dans leur identité et dans leur statut de formateur
- fixer des objectifs de formation
- exercer une pratique réflexive sur les actions de formation et sur leurs propres activités de formateur
- connaître des stratégies cognitives propres aux adultes en formation
- favoriser des processus d'apprentissage adaptés aux adultes en formation
- comprendre et gérer la dynamique de groupe en formation d'adultes
- créer et utiliser des supports de formation
- réaliser des feedback et des évaluations



CONTENU

La formation, d'une durée de 130h, compte 90h de cours en présentiel + travaux pratiques, et 40h de stage et d'ateliers de formation. Les modules comprennent une partie théorique et une d'application. Les parties pratiques comportent des études de cas, des micro-teaching et d'autres activités.

La formation est structurée autour des 4 modules suivants :

Module 1

Pédagogie en formation d'adultes : APPRENDRE COMMENT, POURQUOI, PAR QUELS MOYENS ?

Mise en perspective conceptuelle

- Méthodologie de formation
- De l'objectif à la méthode – Bases de l'ingénierie de formation
- Objectifs de formation
- Structuration de formation
- Séquences d'apprentissages

Application

Module 2

Psychosociologie en formation : TRANSMETTRE QUELLES PRATIQUES ? QUELS OUTILS ?

Mise en perspective conceptuelle

- L'apprentissage chez l'adulte en formation
- L'apprentissage expérientiel
- La relation de formation
- Stratégies cognitives en formation d'adultes

Application

Module 3

Psychosociologie du groupe et identité du formateur·trice : OSER SE TESTER, S'AMUSER ET SE CONSTRUIRE COMME FORMATEUR·TRICE

Mise en perspective conceptuelle

- Cultures et formation
- Analyse des situations sociales
- Dynamique de groupe en formation d'adultes
- Gestion du groupe en formation
- Identité du métier de formateur
- Statut
- Structuration du métier
- L'éthos professionnel
- L'origine des professions
- Crise d'identité pour le formateur

Application

Module 4

Appropriations : STAGE D'OBSERVATION ET STAGE ACTIF, ATELIERS DE FORMATION ET TFF

Le stage en milieu de formation : intégrer un milieu de formation pour comprendre, apprendre, observer et vivre une expérience de terrain, accompagnée par des expert.e.s de la formation

Les ateliers de formation : deux journées de formations seront organisées (dates à préciser) afin de favoriser un apprentissage actif de dynamique et de gestion de groupe.