

## INFOS PRATIQUES & INSCRIPTIONS

### Public cible

La formation s'adresse aux conseillers en prévention, architectes, ingénieurs, gradués, chargés de la réalisation et du suivi de travaux dans les bâtiments,...

### Formateurs

Michel DIERICKX-VISSCHERS  
Perry PRESCIUTTI

### Lieu

Université Ouverte de la FWB  
Avenue Général Michel 1B, 6000 Charleroi

### Dates

À définir

Une attestation de participation sera délivrée à l'issue de la formation

### Coût

380 euros par module (4 demi-journées)



FORMATION CONTINUE

## PRÉVENTION INCENDIE par la pratique

Module de base + spécialisations

*D'octobre 2019  
à avril 2020*

## CONTACT ET INSCRIPTION

Sarah Wieczor  
Tél. 071/65 48 53  
wieczor.sarah@uo-fwb.be

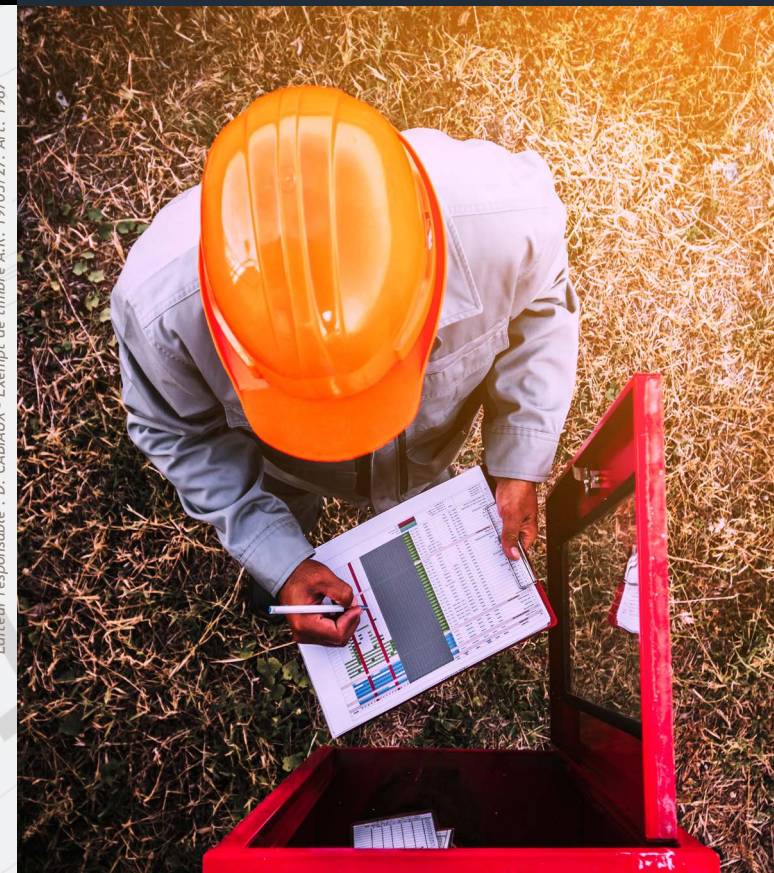
Université Ouverte  
de la Fédération Wallonie-Bruxelles (ASBL)  
Avenue Général Michel 1B, 6000 Charleroi  
071/65 48 30



[www.uofwb.be](http://www.uofwb.be)



Editeur responsable : D. CABIAUX - Exempt de timbre A.R. 19/03/27. Art. 1987



Le conseiller en prévention a le droit et l'obligation légale de rester au faite des évolutions réglementaires, des progrès de la science et des nouveautés techniques en matière de sécurité, de prévention et de bien-être au travail. Dans ce cadre, l'U.O. et l'ANCIFoP vous proposent des formations continuées lors desquelles les conseillers en prévention peuvent échanger leurs expériences et leur expertise.

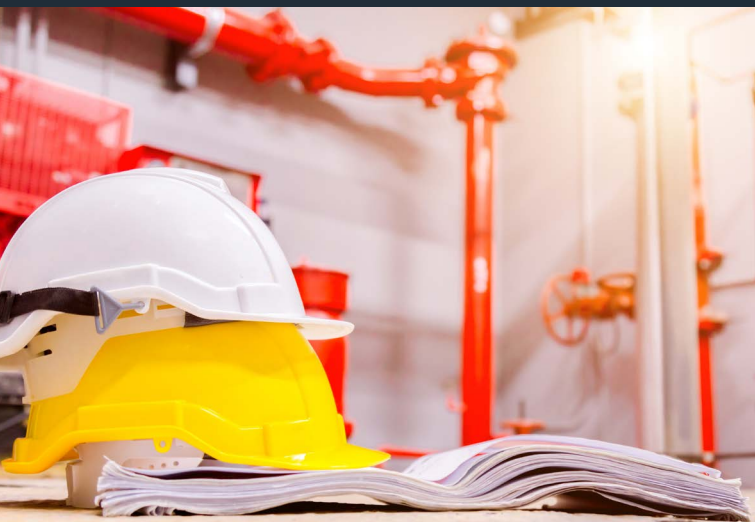
## INTRODUCTION

La prévention incendie reste de nos jours un domaine complexe mêlant des aspects constructifs, techniques et organisationnels.

Un concept de sécurité incendie efficace et adapté se doit d'être développé et appliqué dans tout établissement afin de réduire au maximum le risque incendie et permettre la protection des personnes et des biens mais également la continuité de l'activité.

## OBJECTIFS

Donner une vue d'ensemble des mesures de prévention incendie actives et passives ainsi qu'une compréhension des réglementations de prévention incendie applicables dans les bâtiments situés en Wallonie et à Bruxelles.



## VOTRE FORMATION EN 2 ÉTAPES

### 1 Assistez au MODULE DE BASE (commun et obligatoire)

- Le concept sécurité incendie
- Le cadre législatif & normatif
- Terminologie
- Lecture de plans
- Physique & chimie du feu
- Les différentes phases
- La réaction au feu des matériaux de construction
- La résistance au feu des éléments de construction
- Sécurité passive : Structure & stabilité / Murs et portes coupe-feu
- Sécurité active : Détection incendie / Evacuation des fumées & chaleur / Extinction automatique
- Les circuits vitaux
- Les aspects organisationnels
- L'analyse de risques
- Les aspects administratifs
- Introduction au Fire Safety Engineering

### 2 Choisissez VOTRE module spécifique \* plusieurs choix possibles

- Bâtiments tertiaires
- Bâtiments industriels
- Maisons de repos
- Hébergements touristiques
- Bâtiments scolaires

Dans chaque module spécifique, la méthodologie appliquée sera centrée sur le travail participatif et collectif : du choix du projet, à son élaboration, sa présentation jusqu'au débriefing, tout sera réalisé en groupe !

\* Choisissez le nombre de modules souhaités